

Arbeitsraum ist Motivation. Schaffen Sie mit uns inspirierende Räume für produktives Arbeiten. Wir sind Ihr Partner für die konzeptionelle Büro- und Objekteinrichtung.

 Raumhaus

Der perfekte Arbeitsplatz. Wir arbeiten täglich daran.

Unsere Arbeitswelt wandelt sich rasant. Unternehmen aller Branchen und Größen sind gefordert, Mitarbeiter zu binden und zu motivieren. Es sind die Menschen, die an ihrem Arbeitsplatz maßgeblich zur Produktivität beitragen. Unternehmen benötigen eine Umgebung, die Mitarbeiter motiviert und in der sie sich wohlfühlen. Nur so bleiben Unternehmen erfolgreich.

Unsere Raumkonzepte und Einrichtungslösungen greifen die Dynamik des modernen Arbeitsalltags auf. Wir verstehen uns dabei als Wertschöpfungspartner, der Sie unterstützt, Ihre Unternehmensziele zu erreichen. Unsere Werte definieren, wie wir mit Ihnen zusammenarbeiten. Innovationskraft treibt uns an. Wir handeln engagiert, team- und erfolgsorientiert. Dabei bringen wir unseren Kunden und Partnern Respekt und Wertschätzung entgegen.

In unserem Familienunternehmen arbeiten eigene Produktberater, Architekten, Projektmanager, Disponenten und Monteure. Zudem kooperieren wir mit namhaften Herstellern.

Erfahren Sie mehr über uns auf den folgenden Seiten.


Matthias Pranke
Geschäftsführer

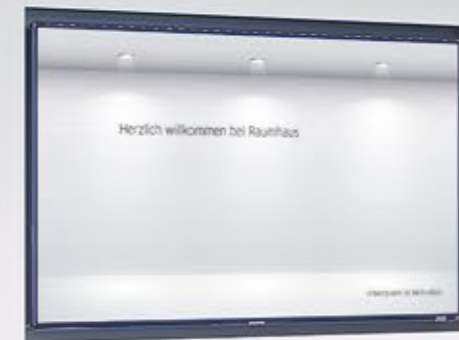

Nicole Jansen
Prokuristin



Wir sind Ihr Partner
für die konzeptionelle
Büro- und Objekteinrichtung.

- Full-Service-Partner von Beratung über Raumkonzeption bis Realisierung
- Führende Position als Büro- und Objekteinrichter im Raum Berlin/Brandenburg
- Wir begleiten Kunden bei nationalen und internationalen Projekten
- Kundenstamm aus öffentlichen Institutionen, Unternehmen und gemeinnützigen Einrichtungen
- Familienunternehmen seit 1940
- Nachhaltige Arbeitsweise, die ökonomische, ökologische und soziale Faktoren berücksichtigt
- 45 Mitarbeiter in den Bereichen Raumplanung, Projektmanagement, Disposition und Montage
- 1.200qm Showroom mit Lounges, Teambüros und Konferenzräumen
- Raumlabor, das einlädt, den Arbeitsraum mit allen Sinnen zu erleben

 Raumhaus



Unsere Arbeitswelt unterliegt einem tiefgreifenden Wandel.

Unsere heutige Arbeitswelt vernetzt Menschen rund um den Globus. Unternehmen müssen ihre Teams flexibel aufstellen. Gleichzeitig geht es auch darum, Mitarbeiter zu motivieren und gesund zu erhalten.

Für den Erfolg im Unternehmen kommt es maßgeblich auf die Leistung der Mitarbeiter an. Der Raum, in dem sie arbeiten, bietet das Fundament dafür.

06

07

6 Megatrends,

die das unternehmerische Handeln beeinflussen:



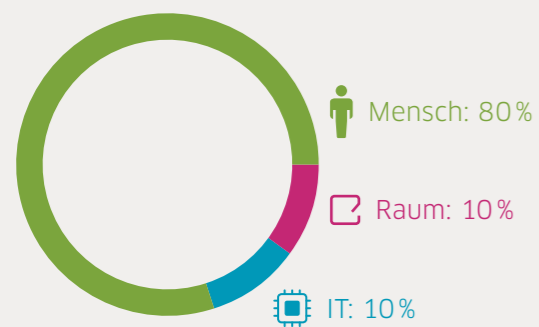
Der Erfolg im Unternehmen ist von vier wesentlichen Einflussfaktoren abhängig.

Wie Sie in Ihrem Unternehmen mit den Faktoren Menschen und Raum umgehen.

In jedem Unternehmen entstehen Kosten. Ein Großteil von rund 80 % fällt für Löhne und Gehälter an, gefolgt von 10 % Raumkosten sowie 10 % Kosten für die IT. Rund 90 % Ihrer Ausgaben werden also für Menschen und Raum aufgewendet. Engagierte und motivierte Mitarbeiter gestalten den Erfolg im Unternehmen. Die Basis dafür ist eine Arbeitsumgebung, die Wohlbefinden schafft und ein produktives Miteinander erlaubt.

Eine moderne Arbeitswelt kann bis zu 35 % Bürofläche reduzieren und die Leistung der Mitarbeiter um bis zu 35 % erhöhen.

3 Kostenarten im Unternehmen:



„Mit der bewussten Gestaltung von Arbeitsumgebungen beeinflussen wir elementar die Produktivität Ihrer Mitarbeiter.“

Matthias Pranke, Geschäftsführung

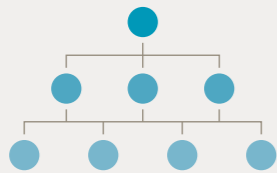
Raumhaus Projektprozess: Der Weg zu Ihrer neuen Arbeitswelt.

Von Bedarfsanalyse bis Realisierung - Ihr Projekt durchläuft bei Raumhaus einen standardisierten Prozess. Unser interdisziplinäres Team aus Planern, Projektmanagern, Disponenten und Monteuren erarbeitet dabei im Coworking-Prozess Konzepte und Lösungen für Ihre neue Arbeitswelt.

01

Bedarfsanalyse

Organigramm und Prozesse analysieren



Firmenkultur und Wertesystem kennenlernen

Projektziele definieren

Budget und Zeitplan festlegen

Mitarbeiter involvieren

02

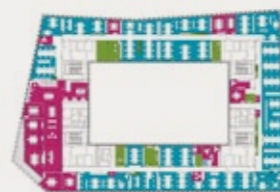
Flächenplanung

Beziehungen definieren

Flächen zonieren



Raumtypen festlegen



Realisierbarkeit prüfen

03

Raumplanung

Raumqualität definieren

Möblierungsmodule entwickeln



Elektro-Schnittstellen planen

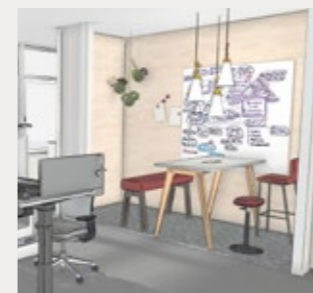
04

Designplanung

Material- und Farbkonzept entwickeln

Produktauswahl treffen

Konzeptidee visualisieren



Individuelle Lösungen entwickeln

Kostenschätzung

05

Realisierung

Zeitplan erstellen

Installation steuern

Montage durchführen

Einrichtung abnehmen

Mitarbeiter einweisen

Raumhaus Planung: Wir entwerfen Ihre neue Arbeitswelt.

Sie wollen Ihrem Team unterschiedliche Arbeitsorte anbieten, um die Produktivität zu steigern? Die Archivierung soll papierlos werden? Oder Ihre Teilzeitkräfte sollen sich einen Schreibtisch teilen? Die Anforderungen an Ihre neue Arbeitswelt sind vielfältig.

In unserer eigenen Planungsabteilung analysieren erfahrene Architekten und Raumplaner Ihre Bedürfnisse und entwickeln ganzheitliche Konzepte. Das reicht von der Planungsleistung, die an die Einrichtung Ihres Büros gekoppelt ist, bis hin zur reinen Konzeptleistung, in der wir Sie strategisch beraten.

„Architektur ist die Körpersprache eines Unternehmens.“

Nina Kaluza, Leitung Planung



Raumhaus Logistik: Immer da für Ihre Wünsche.

Um Ihre Arbeitsumgebung schnell, zuverlässig und flexibel zu realisieren, unterhalten wir unsere eigene Logistik: mit Lager, Fuhrpark und eigens geschulten Mitarbeitern. Damit können wir Ihnen eine reibungslose Auftragsabwicklung mit exakten Wunschlieferterminen bieten.

Unser Montageteam sorgt vor Ort dafür, dass Ihre Arbeitswelt in Kürze steht und bis in kleinste Detail abgestimmt ist. Gerne erhalten Sie von unseren Monteuren Ihre persönliche Produkteinweisung.



Unsere Services:



Umzugsmanagement

Wir inventarisieren Ihre Bestandsmöbel, erstellen die Möblierungsplanung für Ihre neue Fläche und kooperieren mit erfahrenen Logistikpartnern.



Mietmöbel

Wenn Sie Räume projektbezogen möblieren oder Lieferzeiten überbrücken wollen, können Sie auf unsere Mietmöbel zurückgreifen.



Finanzierung/Leasing

Wir beraten Sie zu einem passenden Finanzierungsangebot und zu Leasingmodellen.



Wartung und Reparatur

Unser Serviceteam prüft Möbel und kümmert sich um Reparatur und Instandhaltung.



Einlagerung

Wir bieten Ihnen flexiblen Stauraum, um Ihre Bestandsmöbel, aber auch neu erworbene Möbel einzulagern.



Vermarktung

Wir kaufen Ihnen Ihre gebrauchsfähigen Möbel ab und vermarkten sie weiter.



Entsorgung

Unsere Monteure bauen Ihre Möbel ab und entsorgen sie umweltfreundlich.



Wir sind Ihr Wertschöpfungspartner und helfen,
Ihre Unternehmensziele zu erreichen.

Wir unterstützen Sie, ein motivierendes, produktives und individuelles Arbeitsumfeld für Ihre Mitarbeiter zu schaffen. Dabei haben wir ein klares Bild von dem, was wir tun und wie wir handeln. Bei jedem Projekt sind wir erst dann zufrieden, wenn Sie es sind. Das spornt uns an, immer etwas mehr für Sie zu tun.

Wir stehen für Qualität und verbessern uns kontinuierlich. Unseren Kunden bieten wir individuelle Konzepte.



Konzentration, Kommunikation,
Regeneration, Infrastruktur:
Arbeit benötigt ein Umfeld, das sich anpasst.

In Ruhe eine Präsentation vorbereiten, mit den Kollegen Gedanken austauschen oder in der Lounge entspannen: Unsere heutige Arbeitswelt verlangt nach verschiedenen Formen und Orten der Zusammenarbeit. Ob Open-Space-Büro, Konferenzraum oder Lounge - in unserem Showroom erleben Sie eine Arbeitswelt, die sich an die Bedürfnisse Ihrer Mitarbeiter anpasst.

Unser Showroom mit
1.200 qm Ausstellungsfläche
lädt ein, verschiedene
Arbeitsorte zu entdecken.

Das moderne Büro benötigt
unterschiedliche Zonen für die Mitarbeiter:

Konzentration



Zonen für vertrauliche Gespräche,
Telefonate oder konzentriertes Arbeiten

Kommunikation



Zonen für temporäre Zusammenarbeit,
informelle Gespräche, Meetings und Gedankenaustausch

Regeneration



Zonen für Powernaps, Mittagspausen
oder Team-Events

Infrastruktur



Zonen für Technik, IT und Archiv



Ergonomische Arbeitsplätze fördern das körperliche Wohlbefinden im Büro und unterstützen die Leistungsfähigkeit. Höhenverstellbare Steh-Sitz-Tische passen sich optimal an die jeweiligen Bedürfnisse an.





Stilvoll eingerichtete Räume und eine intelligente Lichtarchitektur spiegeln die Identität Ihres Unternehmens wider.



Rückzugsbereiche, wie eine interne Telefonzelle, eröffnen Raum für zielorientierte Gespräche.



benötigt situationspezifische Umgebungen

Moderne Arbeitswelten repräsentieren die Kultur eines Unternehmens in eigenständigen Farben und Formen. Ob Wandgestaltung, Möbel oder Medientechnik - alles ist harmonisch aufeinander abgestimmt.

Menschen arbeiten immer intensiver zusammen - am besten in modernen Konferenzräumen. Möbel, Technik und Lärmschutz sind perfekt auf effizientes Arbeiten abgestimmt.





Gedanken austauschen, Kollegen treffen,
Projekte weiterentwickeln oder einfach mal entspannen.
Eine moderne Arbeitswelt bietet unterschiedliche Arbeitsorte.



Soziale Räume fördern das Miteinander im Büro und laden ein, sich wohlfühlen und sich zu regenerieren.



In unserem Raumlabor erleben Sie mit allen Sinnen, welche Möglichkeiten ein Raum eröffnet.

Architektur beeinflusst unsere Sinne und unser Wohlbefinden direkt. Wenn wir Wohnzimmer, Küche oder Bad einrichten, wollen wir uns wohlfühlen. Das gleiche Prinzip gilt auch für die Räume im Unternehmen. In unserem Raumlabor, einer multisensuellen Erlebniswelt, entdecken Sie, wie Farbgestaltung, Raumakustik und Raumduft sowie die Haptik von Möbeln Ihre Wahrnehmung beeinflussen können.

„Zuerst prägen wir den Raum,
dann prägt der Raum uns.“

Winston Churchill

Farben, Akustik und Haptik spielen eine entscheidende Rolle für das Wohlbefinden und die Motivation am Arbeitsplatz.



Wer durch unser
Raumlabor geht, ent-
deckt unterschiedliche
Farbwelten hautnah.
Räume wirken höher
oder größer sowie
aktivierend oder
beruhigend.





Im hauseigenen Kino erleben Besucher, wie sie die Arbeitswelt neu denken können. Lieblingsstuhl auswählen und Film ab!

Unser Produktportfolio überzeugt mit Bestnoten in Komfort und Design.

Als unabhängiger Fachhändler arbeiten wir mit vielen namhaften Herstellern aus der ganzen Welt zusammen. Bei der Auswahl geeigneter Partner achten wir auf Hersteller mit nachhaltigen Konzepten. Was uns verbindet, sind transparente Prozesse und höchste Qualitätsansprüche. Nur so können wir Ihnen ein hochwertiges Produktportfolio anbieten:

- Accessoires
- Akustik
- Büromöbel
- Bodenbeläge
- Konferenzmöbel
- Lichtsysteme
- Medientechnik
- Pflanzen
- Stauraum
- Sitzmöbel
- Sonnenschutz
- Trennwände

Wir bleiben stets wählerisch. Die beste Strategie, Ihnen maßgeschneiderte Lösungen zu bieten.



Wir sind im Einsatz für:

- Accenture
- AVM
- AWIN AG
- Barmer GEK
- Bayer AG
- Berlin Chemie
- Berliner Feuerwehr
- Berlin Partner
- BNP Paribas Real Estate
- Bombardier Transportation
- Borchert Baustoff-Fachhandel
- CBRE
- Charité
- Contentful
- Contipark
- Daimler Real Estate
- DEKA Immobilien
- Der Polizeipräsident Berlin
- DIN Deutsches Institut für Normung e.V.
- DSGV
- Epic Games
- ETL Adhoga
- Eurasia Institute Germany
- Flughafen Berlin Brandenburg
- Fraunhofer-Institut IZM
- GASAG
- Gaspool
- Gegenbauer
- Generali Deutschland
- Getränke Hoffmann
- IAV
- IHK
- Jones Lang LaSalle
- Kfzteile24
- Krankenhaus Havelhöhe
- Lexmark Enterprise
- Max-Planck-Gesellschaft
- Messe Berlin
- MSA
- myToys
- New York University Berlin
- Nord EK Landesbank Sparkasse
- Open Link
- Pfizer
- Philip Morris Manufacturing
- PKF Fasselt Schlage
- Prisod
- PVS
- Sanofi-Aventis
- Saxonia Systems AG
- Schindler
- Simon & Focken
- SPIEGEL Verlag
- Springer Science + Business Media
- State Grid
- Takeda
- Tataca
- Tele Columbus
- Testo
- Theodor Wenzel Werk e.V.
- TLG Immobilien
- Transdev
- UniCredit
- Vattenfall
- Voigt Ingenieure
- Wirtschaftliche Vereinigung Zucker e.V.
- Yext
- 4flow



Seit über 75 Jahren geben wir den Wünschen unserer Kunden mit ganzheitlichen Raumlösungen ein Gesicht. Bei welchem Projekt können wir Sie unterstützen? Wir freuen uns auf Ihre Anfrage.



Raumhaus

Raumhaus GmbH
Winterfeldtstraße 60
10781 Berlin
+49 30 21 50 97-0
info@raumhaus.de

www.raumhaus.de